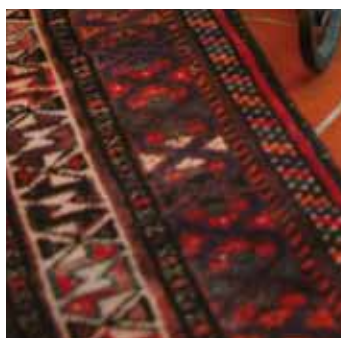




AURORA
RISCALDAMENTO
A BATTISCOPIA
RADIANTE
2010



STAHLHERZ

AFFIDABILITÀ PER IL TUO BENESSERE



AURORA RISCALDAMENTO A BATTISCOPIA RADIANTE

Il sistema di riscaldamento a battiscopa radiante AURORA è la nostra risposta alle sempre maggiori richieste di un'attenta gestione del comfort termico negli ambienti.

AURORA è un battiscopa realizzato con profili di alluminio e deve essere alimentato con acqua riscaldata.

Il sistema di riscaldamento a battiscopa radiante AURORA può essere montato sia sotto intonaco (e quindi scomparire sotto la finitura della parete) che in esterno.

la possibilità di personalizzarlo con tutti i colori RAL o con la riproduzione con effetti "trompe l'oeil" delle essenze legnose come dei marmi più pregiati fanno del sistema di riscaldamento AURORA il più ricercato dagli architetti e certamente l'unico in grado di risolvere i problemi di impiantistica in tutti quegli edifici di pregio storico o che siano sotto la tutela delle Belle Arti.

Il sistema di riscaldamento AURORA, grazie ad un gradiente termico vantaggioso rispetto ai sistemi tradizionali, evita gli accumuli di calore nella parte alta dell'ambiente, favorendo quindi il risparmio energetico ed un maggiore benessere ambientale.

VANTAGGI

- Grande possibilità di risparmio
- Regolazione elettronica della temperatura per ogni ambiente
- Alta irradiazione del calore
- Temperatura costante nell'ambiente
- Pareti non più umide
- Nessuna movimentazione di polveri
- Rapidità nel raggiungere la temperatura comfort
- Montaggio semplice in costruzioni nuove e vecchie
- Preservazione del patrimonio artistico

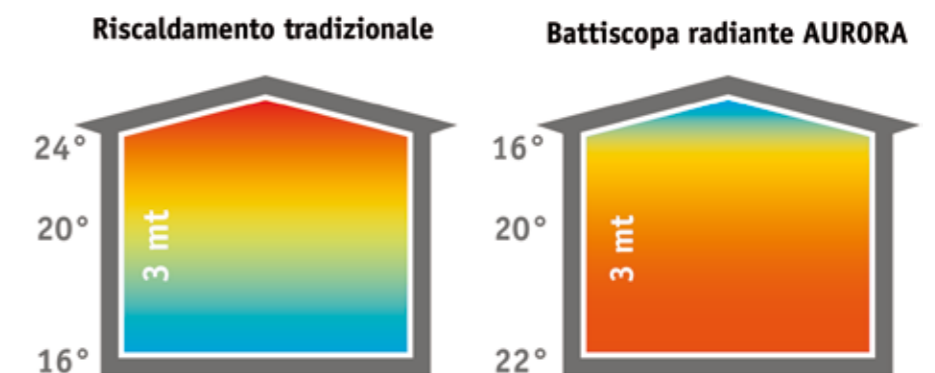
L'impianto di riscaldamento a battiscopa radiante AURORA si basa su un concetto molto semplice: portare il calore ai punti più freddi di un ambiente.

Il calore viene fornito a partire dalla base delle pareti fredde che vengono in questo modo riscaldate con uniformità. Il muro, quindi, diviene esso stesso fonte di irraggiamento restituendo in modo uniforme il calore all'ambiente.

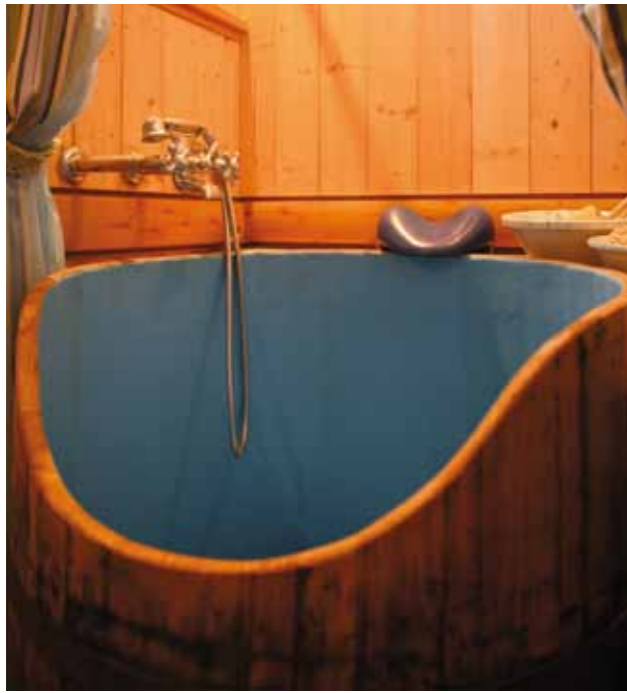
Il sistema è salutare perché non muove aria e quindi polveri, producendo per 80% un calore di tipo radiante. Inoltre l'umidità dell'ambiente rimane inalterata: la sensazione di calore percepita dalle persone è piacevole e non crea fastidi alle vie respiratorie come alcuni sistemi convettivi.

L'effetto riscaldante del battiscopa diminuisce a partire dai due metri d'altezza, evitando l'accumulo di aria calda al soffitto con notevole risparmio d'energia ed evitando eventuali danni alle strutture e alle decorazioni.

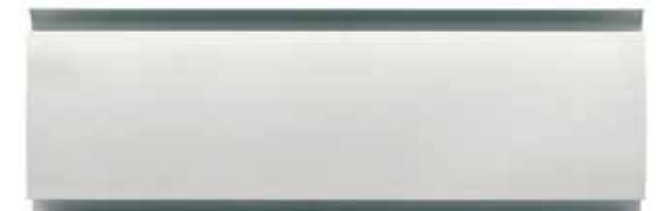
È importante sottolineare che il riscaldamento per effetto radiante consente, a parità di benessere, di tenere la temperatura all'interno della stanza di un paio di gradi più bassa, poiché non si avrà più la sensazione di pareti fredde o la discesa di aria fredda lungo le pareti. La regolazione modulante veloce e precisa, l'assenza di inerzia termica, l'assenza di accumuli di calore al soffitto e il funzionamento radiante, hanno come effetto un consistente risparmio energetico.



Esempio di stratificazione del calore con impianto di riscaldamento tradizionale e con impianto a battiscopa radiante Aurora.



alluminio anodizzato



bianco



pino rosso



testa di moro

Il battiscopa radiante AURORA deve essere posizionato su tutte le pareti dell'ambiente che danno verso l'esterno, che diventeranno così uniformemente calde e sane. La presenza del battiscopa crea un taglio termico che impedisce all'umidità di risalita di danneggiare muro e arredi, poiché scaldandosi evaporerà.

Il battiscopa radiante può essere alimentato direttamente da una caldaia tradizionale (a gas, gasolio, legna, ecc.) o dalla nostra esclusiva micro caldaia elettrica FAST WARM alimentata a 230 Volt appositamente realizzata per essere applicata al battiscopa radiante in ogni singola stanza in condizione autonoma.

TERMOREGOLAZIONE

Il sistema di riscaldamento a battiscopa AURORA permette di realizzare una termoregolazione ideale negli ambienti in cui viene installato; infatti, grazie alla presenza di un circuito idraulico per ogni ambiente riscaldato, è possibile installare un termostato in ogni ambiente con l'enorme vantaggio di poter stabilire la giusta temperatura per ognuno di essi.

Regolazione On/Off con collegamento a filo.

È il sistema più economico. I termostati sono alimentati a 230 V e vengono collegati tramite cavo a due fili alle rispettive testine termostatiche tramite il modulo di connessione.

Regolazione On/Off con collegamento via radio.

È il sistema più semplice. Si possono utilizzare termostati o cronotermostati alimentati a batteria che trasmettono il comando via radio. Vicino al collettore verrà posizionato il modulo ricevitore che comanderà le testine termostatiche. Detto modulo viene collegato ad una antenna ricevente posta all'esterno della cassetta che contiene il collettore. I cronotermostati consentono di stabilire due regimi di temperatura per ogni locale, ottenendo oltre al benessere ambientale, anche un notevole risparmio energetico.

Sarà possibile stabilire temperature di comfort per fasce orarie nei diversi ambienti che per tipologia ed utilizzo (vedesi bagno e soggiorno) sono assolutamente diversi.

Regolazione modulante con collegamento a filo.

Il sistema modulante consente di variare la portata dell'acqua di mandata in funzione della temperatura ambiente, eliminando quindi i picchi tipici della regolazione On/Off e mantenendo uniforme e costante la temperatura negli ambienti riscaldati. I termostati sono alimentati a 24 Vac e vengono collegati tramite cavo a 3 fili alle rispettive testine termostatiche tramite il modulo di connessione che facilita i collegamenti elettrici e fornisce l'alimentazione a 24 Vac.

COLLETTORI

Sono disponibili collettori a 4, 6 e 9 circuiti. Questi collettori, dotati di regolazione manuale della portata (per poter bilanciare il flusso di acqua in ambienti di diversa grandezza e conseguentemente con circuiti idraulici di diversa lunghezza), vengono montati in cassette da noi fornite e completati con testine elettro termiche e con i moduli elettrici di interconnessione o con i ricevitori nel caso di utilizzo di termostati e cronotermostati via radio.

RACCORDI

Il sistema si compone di vari accessori per i collegamenti idraulici.

Sono disponibili:

- Giunti speciali a innesto rapido per il raccordo del tubo di mandata e ritorno alla barra alettata.
- Curve ad U per la chiusura del circuito idraulico.



BATTISCOPA AURORA IDRAULICO caratteristiche tecniche		
Altezza	139 mm	
Spessore	35 mm	
Lunghezza singolo elemento	2000 mm	
Diametro tubi	interno	12,3 mm
	esterno	13,8 mm
Contenuto di fluido per metro	0,238 l	
Massima lunghezza ammissibile per singolo circuito	12 m (Nota 1)	
Massima temperatura di esercizio del fluido	75°C	
Resa termica	125 - 262 W/m (Nota 2)	

RENDIMENTI BATTISCOPA AURORA IDRAULICO (Nota 2)							
Temperatura di mandata	°C	50°	55°	60°	65°	70°	75°
Potenza termica resa per metro lineare	W/m	125	153	184	212	238	262

Nota 1. Il limite di 12 metri per singolo circuito si riferisce all'utilizzo di un collettore con portata di 450 l/ora e di una pompa per riscaldamento con le seguenti caratteristiche:

$Portata = \frac{\text{tot. Kcal necessarie}}{(\Delta T = 5^\circ C)}$

Prevalenza (fino a 9m di lunghezza del circuito più lungo) 1.5 bar
(oltre i 9m) 3 bar

Nota 2. Il battiscopa radiante Aurora è stato sottoposto a test per la determinazione del rendimento termico presso l'Istituto Giordano s.p.a. di Rimini, ente certificato e riconosciuto.

Tuttavia, non esistendo metodologie di prova appositamente studiate per il battiscopa radiante, i test sono stati effettuati secondo il metodo previsto dalla norma EN 442 - 1 riferita a corpi scaldanti convettivi statici. Questa norma non consente di alimentare il battiscopa radiante con le corrette portate e velocità del fluido (35 l/h per m; velocità del fluido 1 m/s; delta t di 5°C), quindi il rendimento misurato durante le prove è notevolmente più basso di quello reale che, verificato nei ns. laboratori, risulta essere all'incirca 200 W/m con temperatura dell'acqua di mandata di 65°C.



Angolo interno



Angolo esterno



Staffe



Terminali



Coprigiunto

Sistema di montaggio semplice, veloce, economico



Sulle pareti esterne viene applicata una striscia di neoprene per ridurre il ponte termico.



Si incastrano le staffe al profilo posteriore e si fissano al muro con viti e tasselli.



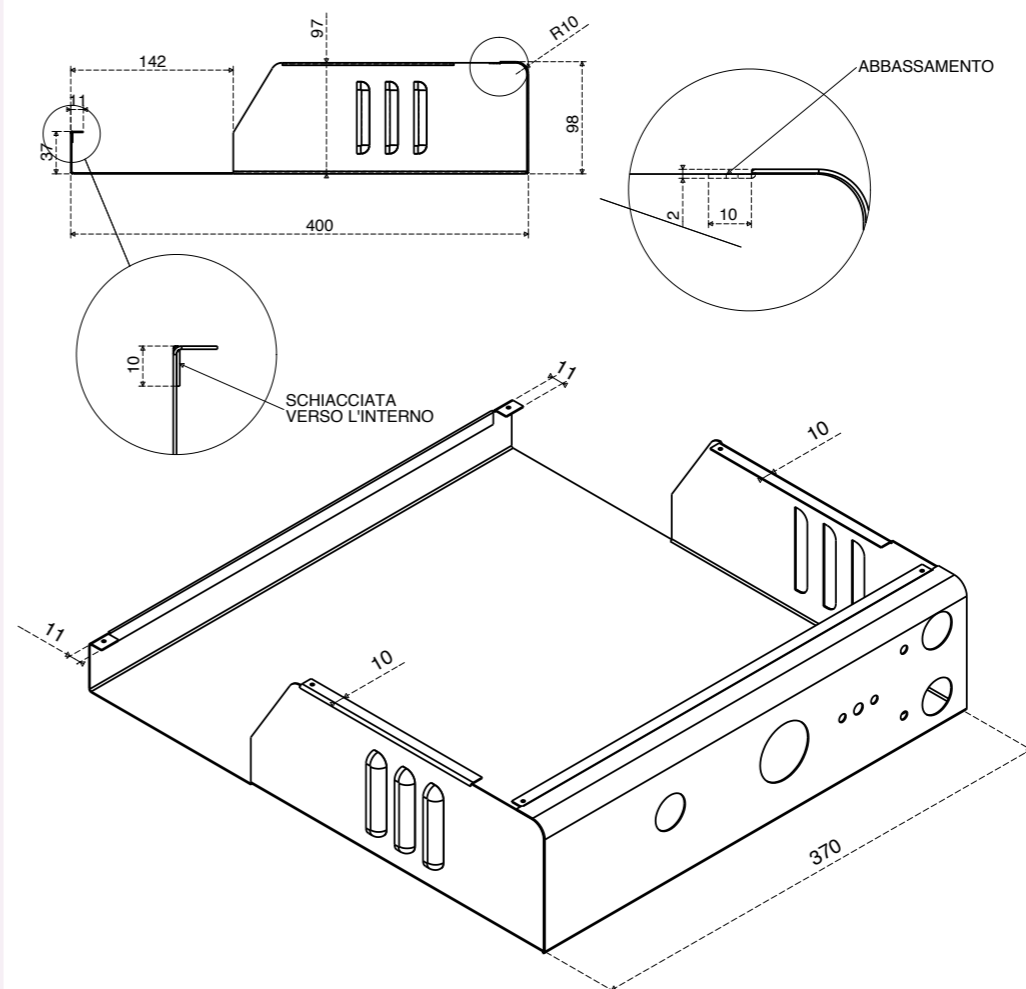
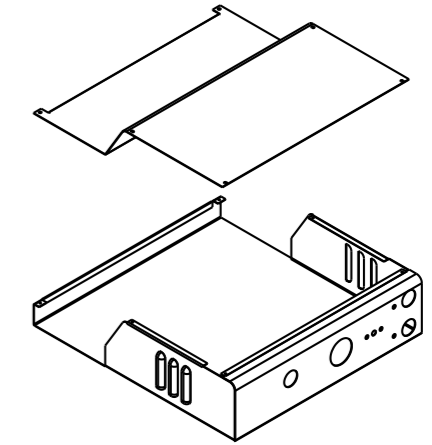
Si collegano i tubi della batteria che viene fissata ad incastro e si chiude il tutto con il profilo anteriore del battiscopa anch'esso ad incastro.



**FACILE
RAPIDO
SICURO
ECONOMICO**

FAST WARM RISCALDATORE ELETTRICO PER BATTISCOPA RADIANTE

- Consente di installare in poche ore il riscaldamento autonomo in ogni singola stanza
- Non richiede particolari predisposizioni, è semplice da installare, anche con il metodo "fai da te"
- La temperatura ambiente di ogni singola stanza è regolata da un termostato senza fili
- Nessuna saldatura: i tubi in rame da 14 mm si uniscono tramite i giunti ad innesto rapido
- Non ha bruciatore, quindi non essendoci combustione non genera fumi, gas o altre sostanze nell'aria, nessun pericolo di esplosione, incendi o asfissie da monossido di carbonio
- La temperatura di comfort si raggiunge rapidamente, eliminando inoltre l'umidità dai muri freddi
- Il termostato senza fili consente un montaggio fai-da-te, in quanto il comando alla caldaia avviene con trasmissione via radio senza bisogno di collegamenti elettrici





CARATTERISTICHE TECNICHE

Alimentazione: 230 Volt ac, 50 Hz
 Potenze disponibili W 1000, 1500, 2000
 Scocca in lamiera verniciata
 Caldaia in acciaio inox AISI 304
 Misure (LxHxP) 350x400x101 mm
 Peso: 5 kg.
 Collegamento idraulico: 1/2"
 Temperatura min/max: 30°C/75°C
 Pressione max: 2 bar
 Circolatore : Vortex -25 watt
 Termostato di regolazione 30/90°C
 Termomanometro analogico
 Termostato di sicurezza
 Interruttore caldaia, interruttore pompa, spia della temperatura, spia anomalie
 Tappo di riempimento con valvola di sfiato automatica.
 Tappo di scarico da 3/8"
 Tubi di collegamento al battiscopa del tipo flessibile in acciaio da 1/2"
 Attacchi bilaterali, destro e sinistro
 Installazione a parete
 Può alimentare fino a 12 metri lineari di battiscopa radiante

MODELLI DISPONIBILI

FW 1000 fino a 6 ml di battiscopa radiante
 FW 1500 fino a 9 ml di battiscopa radiante
 FW 2000 fino a 12 ml di battiscopa radiante

GARANZIA TOTALE 3 ANNI

Descrizione	Codice	Prezzi €
Profilo vuoto (anteriore + posteriore) vern. bianco (al mt)	PRV C01 007	52,00
Batteria radiante alettata (al mt)	BRA L2M 010	44,50
Angolo interno verniciato bianco	AGI C01 013	30,00
Angolo esterno verniciato bianco	AGE C01 014	40,00
Terminale destro verniciato bianco	TDX C01 017	11,40
Terminale sinistro verniciato bianco	TSX C01 020	11,40
Coppia di coprigiunti verniciati bianco	CPG C01 023	8,20
Staffa di supporto per batteria radiante	STF 000 025	1,80

FAST WARM riscaldatore elettrico per battiscopa radiante

Riscaldatore elettrico	FW 1000	700,00
Riscaldatore elettrico	FW 1500	725,00
Riscaldatore elettrico	FW 2000	750,00

TERMOREGOLAZIONE

Cronotermostato giornaliero Freetime al. batterie	CRG CLF 026	102,00
Cronotermostato settimanale Magictime al. batterie	CRS CLF 027	135,00
Cronotermostato settimanale via radio (trasmettitore) alimentazione a batterie	CRS CVR 028	195,00
Termostato on/off alimentazione 230 Vac	TAE ONF 029	37,40
Termostato modulante uscita 0 - 10 Vdc, alimentazione 230 Vac	TAE MOD 030	108,00
Termostato con comando via radio alimentato a batterie (trasmettitore)	TAE CVR 031	98,00
Ricevitore ad un canale	RIC 001 032	140,00
Ricevitore a 2 canali	RIC 002 033	146,00
Ricevitore a 6 canali	RIC 006 034	216,00
Antenna attiva	ANT 000 035	110,00
Modulo di interconnessione con alimentatore 24 Vac	MDI 024 036	97,00
Modulo di interconnessione senza alimentatore	MDI 000 037	70,00
Controllo ciclico a microprocessore per carichi elettrici	CRC 000 038	130,00
Attuatore elettrotermico on/off senza microinterruttore alimentazione 24 Vac	AET 00B 039	51,00
Attuatore elettrotermico on/off con microinterruttore alimentazione 24 Vac	AET ROB 040	73,00
Attuatore elettrotermico on/off senza microinterruttore alimentazione 230 Vac	AET 00A 041	51,00
Attuatore elettrotermico on/off con microinterruttore alimentazione 230 Vac	AET ROB 042	73,00
Attuatore elettrotermico ingresso 0 - 10 Vdc alimentazione 24 Vac	AET MOB 043	120,00

COLLETTORI

da 2 a 4 circuiti	COL 004 046	325,00
da 5 a 6 circuiti	COL 006 047	384,00
da 7 a 9 circuiti	COL 009 050	528,00
cassetta 440 x 620 x 110 fino a 4 circuiti	CAS 008 056	192,00
cassetta 660 x 620 x 110 da 5 a 9 circuiti	CAS 012 057	234,00

ACCESSORI

Giunto ad innesto rapido Ø 14	GNT INN 059	6,00
Giunto ad innesto rapido Ø 14 a L	GNT INN 060	8,00
Isolante in neoprene, spessore 3 mm, altezza 130 mm. Rotolo da 20 metri	INP 020 061	108,00
Curva in rame a U	CUR OUR 063	8,20

I prezzi si intendono franco magazzino di Bassano del Grappa e IVA esclusa



Stahlherz Italia s.r.l.

Via Prodocimo, 40 - 36061 Bassano del Grappa

Tel. 0424-567985 - Fax 0424-567988

E-mail: info@stahlherz.it - Web: www.stahlherz.it

P.I. 02818900249